

GUIDE PRATIQUE des bons gestes



**MON
OBJECTIF**

**RÉDUIRE ET TRIER
MES DÉCHETS**

notre environnement

SMICTOM

SYNDICAT MIXTE DE COLLECTE ET DE TRAITEMENT DES ORDURES MÉNAGÈRES D'AMBOISE

notre mission, notre avenir



Les services publics au service de vos déchets



MON OBJECTIF

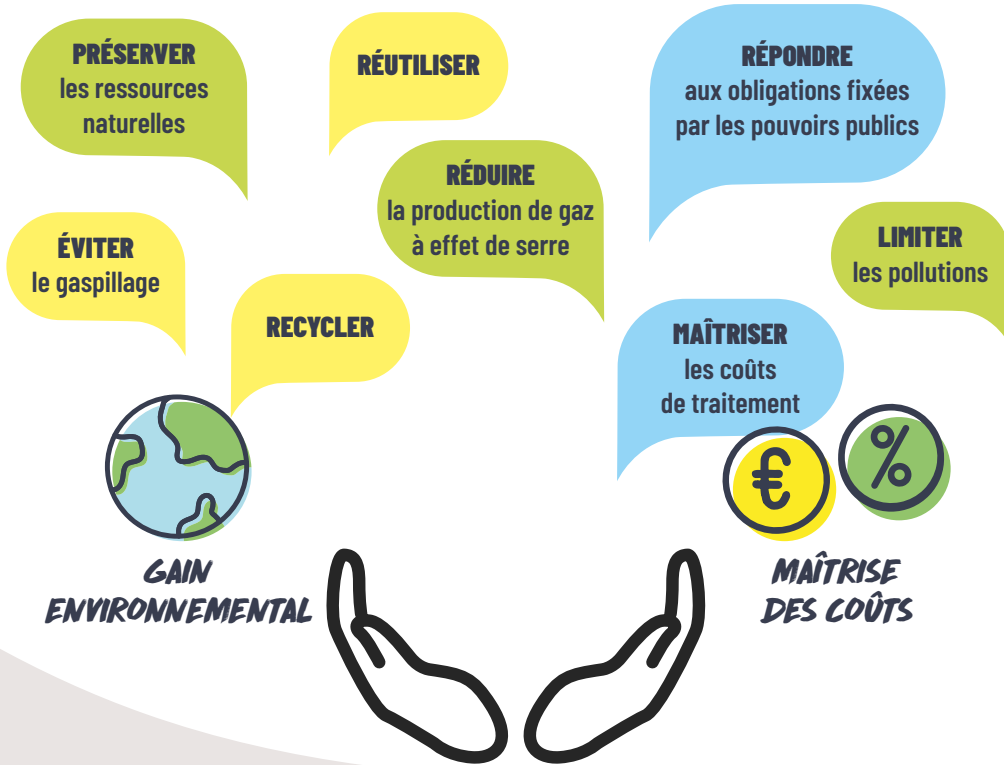
RÉDUIRE ET TRIER MES DÉCHETS

NOUS PRODUISONS DE PLUS EN PLUS DE DÉCHETS 458 KGS/AN/HAB

Données SMICTOM 2021

Dans ce **guide pratique** vous trouverez tous les **gestes du quotidien** qui permettent de **réduire les déchets et trier** ceux que nous ne pouvons éviter.

En effet, les coûts de traitements de certaines collectes sont en perpétuelle augmentation car fortement taxés par la TGAP* : les OMr**, le tout venant des déchetteries et tous les flux qui comportent des erreurs de tri.



RÉDUIRE ET TRIER POUR RECYCLER SONT DE VRAIS OBJECTIFS...
DES PRIORITÉS!

*TGAP : Taxe Générale sur les Activités Polluantes

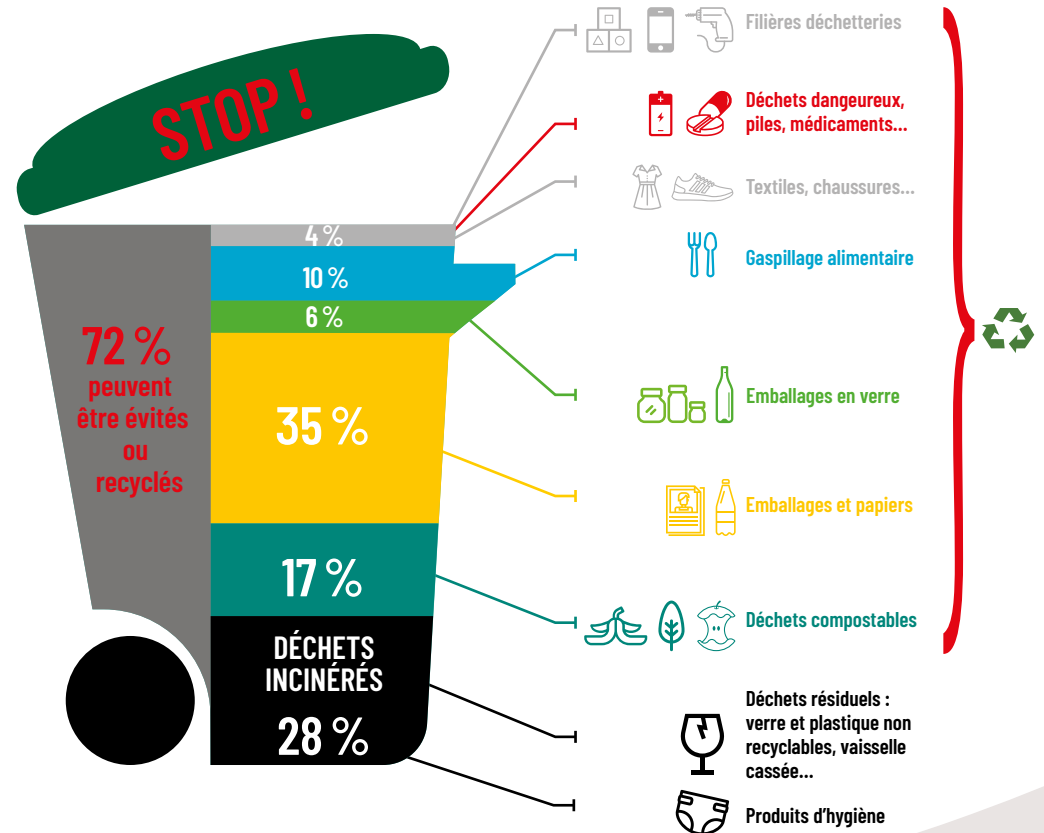
**OMr : Ordures Ménagères résiduelles

MON OBJECTIF

CHANGER MES HABITUDES

72% DE MES DÉCHETS DOIVENT SORTIR DE MON BAC OMr

(chiffres Ademe 2017)



TRIER POUR RECYCLER!

TRIER POUR RÉDUIRE MON BAC OMr



MON OBJECTIF

FAIRE DE MES DÉCHETS MES RESSOURCES

DÉCHETS DU JARDIN



Branchages



Feuilles et tontes

DÉCHETS DE CUISINE



Fruits, légumes pourris et épluchures



Marc de café



Coquilles d'œufs



Restes de repas d'origine végétale : pâtes, riz, pain

DÉCHETS NON ALIMENTAIRE



Papiers journal



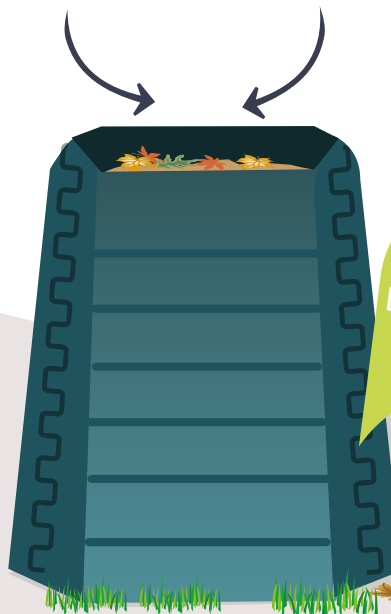
Essuie-tout, mouchoirs, serviettes en papier



Fleurs fanées

3 RÈGLES À RESPECTER

- ✓ Mettre les déchets en petits morceaux
- ✓ Equilibrer et varier les déchets
- ✓ Bien aérer et humidifier : mélanger régulièrement



INFO PRATIQUE
Demandez votre composteur auprès du Smictom

LE SAVIEZ-VOUS?

Planter des arbustes à croissance lente et réutiliser ses déchets végétaux (paillage, broyage, laisser les tontes broyées sur place en utilisant une tondeuse *mulching*) limitent les arrosages et évitent des déplacements en déchetterie.

MON OBJECTIF

DÉPOSER EN POINT D'APPORT VOLONTAIRE

TOUS MES EMBALLAGES EN VERRE SE TRIENT

- ✓ Inutile de laver ; bien les vider
- ✓ Enlever les bouchons, capsules et couvercles



Attention aux faux amis



Vaisselle cassées, miroirs cassés



Ampoules et néons



Bac OMr ou Déchetteries



Déchetteries ou Magasins

TEXTILES, LINGE DE MAISON ET CHAUSSURES

- ✓ Propres et secs, usés ou en bon état
- ✓ Dans des sacs bien fermés de maximum 30 litres
- ✓ Les chaussures liées par paires

Selon leur état, ils seront reportés ou recyclés



Trouvez votre point d'apport volontaire : <https://refashion.fr/citoyen/fr>

LE CONTENEUR EST PLEIN...



JE CONTACTE LE SMICTOM ET NE DÉPOSE RIEN AU SOL

Le dépôt sauvage de déchets est passible d'une amende allant jusqu'à 1500 € - Art. R632-1 et R635-8 du Code pénal.



MON OBJECTIF

TRIER TOUS LES EMBALLAGES ET PAPIERS DANS MON BAC JAUNE



Emballages métalliques



Bouteilles et flacons en plastique



Sacs et films en plastique



Les papiers : magazines, journaux, papiers, enveloppes



Pots, barquettes et tubes en plastique



Cartonnettes et briques alimentaires



- ✓ APLATIR EN VRAC DANS LE BAC
- ✓ Séparer les différentes matières
- ✓ Bien vider sans laver

✓ Ne pas les emboîter les uns dans les autres, ils ne pourront pas être triés au centre de tri!



MON GESTE DE TRI, MON GESTE GAGNANT !

Je respecte les consignes de tri et mon bac OMr rétrécit. Je le mets moins à la collecte et le nombre de mes levées est réduit !



MON OBJECTIF

ÉVITER LES ERREURS DE TRI DANS MON BAC JAUNE

ATTENTION AUX FAUX AMIS DE MON BAC JAUNE



Déchets chimiques



Déchetteries



+ d'info sur www.dastri.fr



Déchetteries, magasins



Déchetteries

MON GESTE DE TRI, MON GESTE GAGNANT !

SEULS LES DÉCHETS BIEN TRIÉS SONT RECYCLÉS !

EN SAVOIR +
www.citeo.com

MON OBJECTIF

TRIER EN DÉCHETTERIE



**POUR GAGNER DU TEMPS !
JE TRIE AVANT.**



Carte d'accès obligatoire
Contactez le SMICTOM

- ✓ Accès gratuit pour les particuliers et facturation pour les professionnels.
- ✓ Je trouve l'adresse de ma déchetterie et les horaires sur mon calendrier de collecte.
- ✓ En cas d'apports exceptionnellement volumineux ou pour tous déchets spécifiques : je contacte le SMICTOM.



**RÉGULIÈREMENT FORMÉS,
LES AGENTS VEILLENT AU BON
FONCTIONNEMENT DES SITES ET SUR
VOTRE GESTE DE TRI. N'HÉSITEZ PAS
À LEUR DEMANDER CONSEIL.**

**AVANT DE JETER,
Y AVEZ-VOUS PENSÉ ?**



Réparation



Don

**DES GESTES SIMPLES
POUR LA SÉCURITÉ DE TOUS**



**DES RÈGLES SIMPLES DE TRI
ET DE CIVILITÉ À RESPECTER**

- ✓ Je laisse l'endroit propre.
- ✓ L'agent n'est pas habilité à effectuer le déchargement de mes déchets alors je prends mes dispositions.

MES DÉCHETS ACCEPTÉS



Cartons non souillés et aplatis



Bois (palette, planche, hors mobilier)



Métaux, ferraille, tôles, grillages



Mobilier intérieur, extérieur ou parties de mobilier même cassés, couettes et oreillers



Gravats (tuiles, pots, sanitaire, carrelage, béton...)



Végétaux (feuillage, gazon, branchage)



Cartouches d'encre



Gros et petit électroménager, informatique, écrans, outils et jeux électriques/électroniques



Véhicules légers uniquement



Huiles de vidange



Produits de chauffage, jardinage, entretien, bricolage, piscine, automobile



Huiles de fritures



Ampoules et néons



Radiographies (enlever l'enveloppe)



Piles et accumulateurs

LES DÉCHETS REFUSÉS

- ✓ Déchets d'activités de soins à risques (médicaments, piquants et coupants). Rapportez-les en pharmacie



- ✓ Déchets de l'agriculture



- ✓ Carcasses de voitures, produits explosifs, inflammables et radioactifs (contactez la préfecture)



- ✓ Cadavres d'animaux



- ✓ Ordures Ménagères résiduelles - OMr



EN METTRE MOINS DANS LA BENNE TOUT VENANT



Seulement pour les déchets non-recyclables et non-toxiques (moquette, tapisserie, verre, placoplâtre, polystyrène, miroir...).

MON OBJECTIF

ADOPTER LES BONS GESTES DE LA COLLECTE EN PORTE À PORTE

✓ Je respecte les consignes de tri. En cas d'erreur de tri, les bacs ne sont pas collectés.

✓ J'évite de tasser les sacs dans le bac.

✓ Je vérifie mes jours de collecte sur mon calendrier de collecte.



✓ Je sors mes bacs la veille au soir des jours de collecte



✓ Je rentre mes bacs seulement quand ils sont vidés. Les collectes ont lieu de 4h du matin à 22h le soir. En cas d'incidents climatiques (verglas, neige, canicule) ou travaux sur la voirie, elles peuvent être avancées ou décalées.



✓ A partir d'un jour férié. Tous mes jours de collecte sont décalés au lendemain : si le jour férié est un mardi, la collecte passe au mercredi, celle du mercredi passe au jeudi, celle du jeudi au vendredi et celle du vendredi passe au samedi.

✓ Je présente mes bacs poignées côté route et bien visibles du collecteur.

La manipulation pour les ripeurs en est facilitée.

✓ Je ne présente pas de sac au sol. Le couvercle de mes bacs doit être bien fermé.



Seuls les bacs fournis par le SMICTOM sont collectés

MIS À VOTRE DISPOSITION, ILS SONT SOUS VOTRE RESPONSABILITÉ

GARDEZ-LES EN BON ÉTAT ET ASSUREZ LEUR ENTRETIEN

En cas de vol, de réparation ou besoin d'échange, CONTACTEZ LE SMICTOM

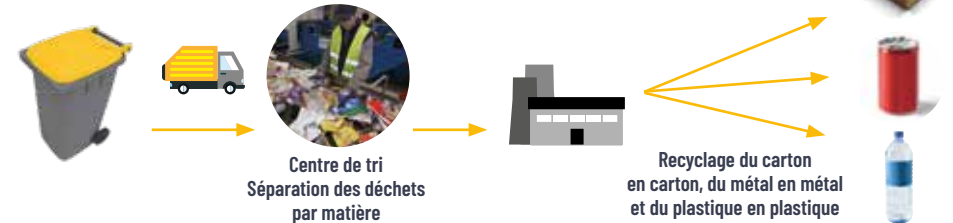
MON OBJECTIF

RECYCLER MES DÉCHETS

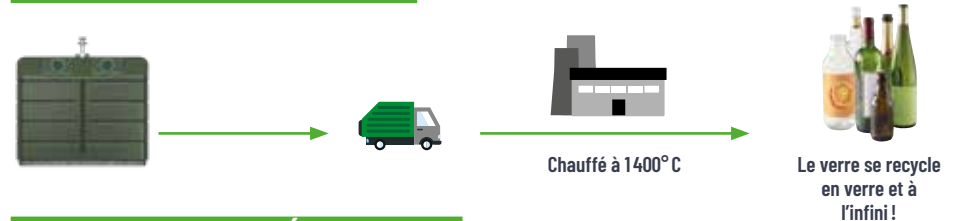
SEULS LES DÉCHETS BIEN TRIÉS SONT RECYCLÉS

DONNER UNE SECONDE VIE À MES DÉCHETS

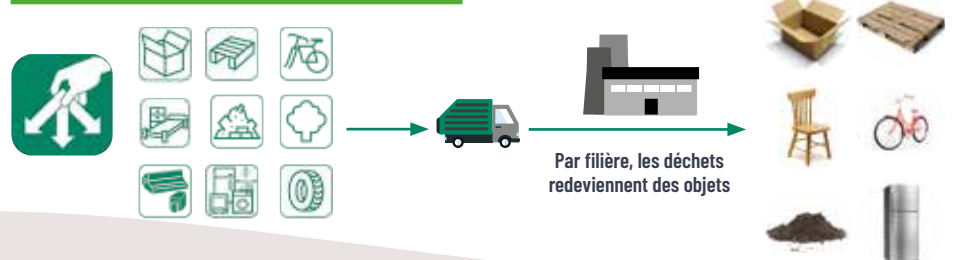
MES EMBALLAGES ET PAPIERS



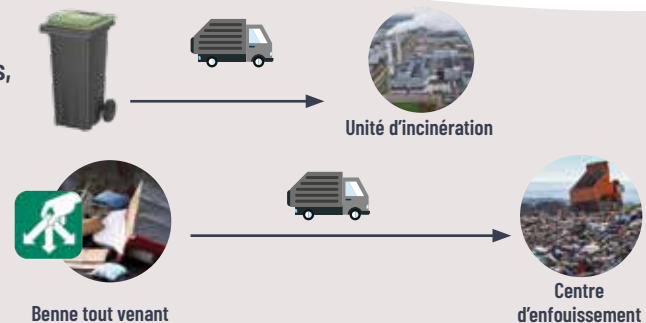
MES EMBALLAGES EN VERRE



MES APPORTS EN DÉCHETTERIE



Tous les autres déchets non recyclables, non toxiques et tous les flux mal triés



MON OBJECTIF

RÉDUIRE MES DÉCHETS... DES GESTES SIMPLES AU QUOTIDIEN

LE MEILLEUR
DÉCHET EST CELUI
QUI N'EXISTE PAS!

MON MÉMO
ÉCO-CITOYEN
PETITS GESTES...
GRANDS EFFETS!



Compostage
individuel



Stop-pub



Dématérialisation



Location



Réemploi
Réparation



Accomodation
des restes



Réparation



Don
et seconde main



Vaisselle
réutilisable

AVANT L'ACHAT

- ✓ Je n'achète que le nécessaire
- ✓ Je fais une liste de courses

PENDANT L'ACHAT

- ✓ J'évite les gadgets inutiles
- ✓ Je vérifie les dates de péremption
- ✓ Je privilégie les produits concentrés, multi-usages, en vrac, à la coupe
- ✓ J'opte pour le grand conditionnement, les éco-recharges
- ✓ Je choisis des produits durables et rechargeables

APRÈS L'ACHAT

- ✓ Je trie mes déchets
- ✓ Je composte



UN DOUTE, UNE QUESTION ?

SMICTOM d'Amboise Tél. 02 47 23 47 66 - contact@smictom-amboise.fr
10 rue Jules Hiron 37530 Nazelles-Négron

SMICTOM d'Amboise

Pour toute information sur la facturation, contactez votre Communauté de communes

SOUCIEUX DU DEVENIR DES DÉCHETS,

le SMICTOM D'AMBOISE est partenaire de ces éco organismes :

